

# STSOL

SPEICHER-TECHNIK & SOLAR



HERGESTELLT IN  
DEUTSCHLAND



MADE IN GERMANY

5 JAHRE GARANTIE

## HYGIENE-PUFFERSPEICHER SERIE: PSW II

DATENBLATT



**HYGIENE-PUFFERSPEICHER**  
**PSW II** ohne Solarwärmetauscher,  
**PSW II-R** mit einem Solarwärmetauscher,  
**PSW II-RR** mit zwei Solarwärmetauschern

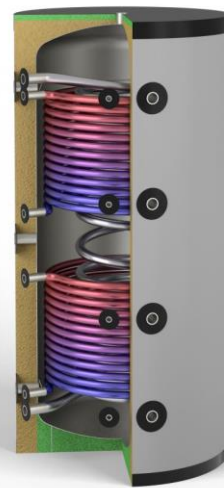
**PSW II**



**PSW II-R**



**PSW II-RR**



- Anwendungsbereich:** Pufferspeicher mit Brauchwassererwärmung und Solarwärmetauscher (Typ R und RR)
- Medien Pufferspeicher:** Öl-, Gas-, Pellet-, Feststoffkessel bis PN 3 oder 95°C
- Trinkwasser WT:** Brauchwasser fest eingeschweißtes Edelstahlwellrohr bis PN6 oder 80°C  
(es ist zwingend ein Brauchwassermischer zu installieren)
- Solar WT bei R & RR:** Wärmeträgerflüssigkeit oder Ähnliches bis PN 15 oder 110°C
- Dämmung:** Vliesdämmung 100mm,  
Farbe: silbergrau

**SVGW - Nr.:** 7606-184

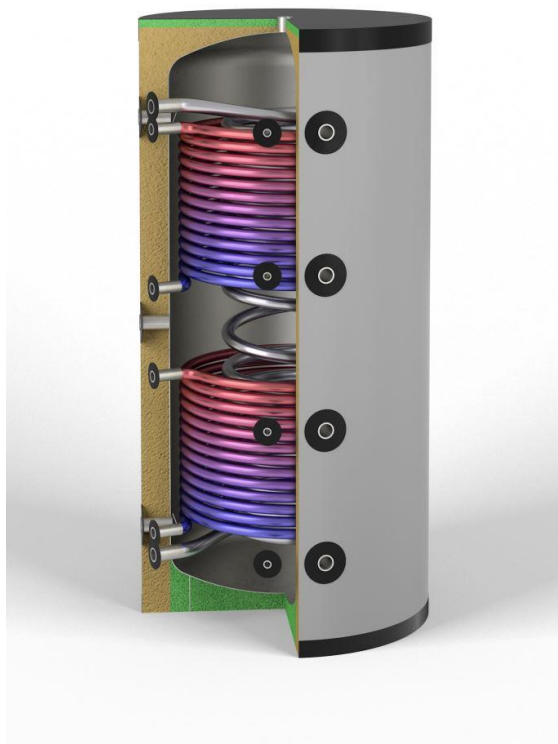


# PSWII 600 – 2000\* Liter (auf Wunsch bis 5000Liter verfügbar)

## Der PSWII (Puffer-Speicher-Wellrohr)

ist ein Hygiene-Hochleistungs-Pufferspeicher der neuesten Generation

- Sehr hochwertiges Edelstahlwellrohr aus Deutschland (Material: DN32, 1.4404) mit Anti-Kalk-Funktion und einer sehr stabilen Befestigung
- Muffe für E-Patrone mittig 1 ½"
- Alle Muffen mit Einströmschikanen zur besseren Schichtung hinter allen Anschlüssen, außer der Anschluss für Elektropatrone.
- Sonderanfertigung auf Wunsch möglich
- Wellrohr DN32 mit SVGW Zulassung Nr.: 7606-184, muss zuerst befüllt werden
- Schwarz-Weiß-Verbindung mit Isolierschweißnaht: Thermanit X nach: EN ISO 14343-A & 14343-B



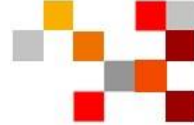
Type	Netto Liter nach EN 12897:2015	Wärmetauscherfläche Solar		Wärme-tauscher Solar		Edel-stahl WT	Inhalt Edel-stahl WT	BEVW kWh/ 24h*	Zapf- leistung max in Liter**	Zapfprofil	Stillstands- Wärmeverlus- t in kWh/24h EN 12897	Warmhalte- verlust S in Watt
	Liter	in oben	m <sup>2</sup> unten	in oben	Liter unten	Fläche m <sup>2</sup>	Fläche Liter					
600	568	1,8	1,8	10,8	10,8	6	28	2,6	528	3XL	2,86	119,2
800	746	1,8	2,4	10,8	14,4	6	28	3,2	849	3XL	3,14	130,6
1000	916	3	3	18,0	18,0	7	35	3,6	1095	4XL	3,25	135,5
1250	1238	2,4	3,6	14,4	20,0	6	28	4	871	4XL	3,76	156,6
1500	1461	2,4	3,6	14,4	21,6	7	35	4,3	1710	4XL	4,03	167,8
2000	2061	2,4	4,2	14,4	25,2	9,8	49	4,6	1730	4XL	4,49	187,2

\* Bereitschaftsenergieverbrauchswert gemäß EN 12897 in kWh/24

\*\*Zapfleistung bei 25l/min und oberer Speicherhälfte mit 65°C, Kaltwasser 10°C, Zapftemperatur 45°C, Speichertemperatur 70°C, Heißwasservorlauftemperatur 72°C

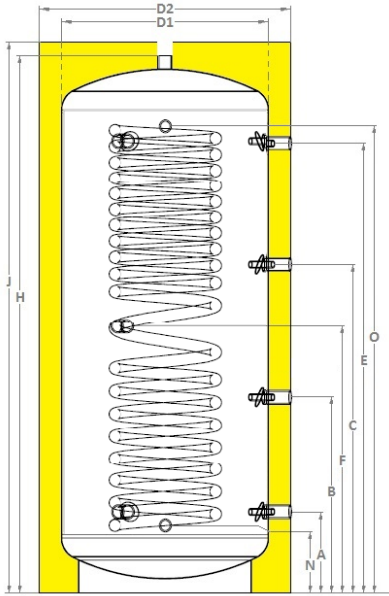
### Optional:

- Zusätzliche Boden und Deckeldämmung
- Vliesplusedämmung 100mm Stärke inkl. Deckeldämmung 130mm, Wandung 100mm, Bodendämmung 50mm  
Lambda-Wert: 0,035 λ- W/mK
- Pufferspeicherbefestigungsset
- Elektroheizpatronen bis 9kW

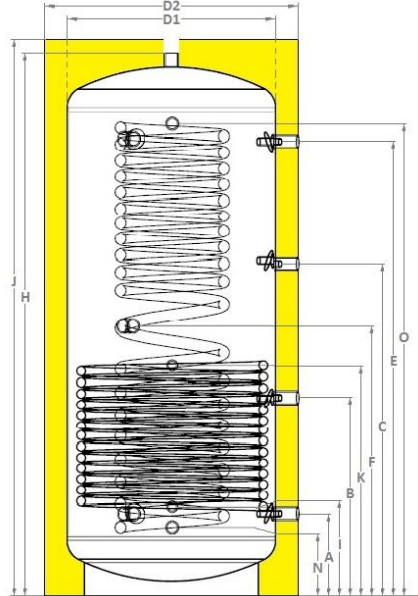


**HYGIENE-PUFFERWECHSER**  
**PSW II ohne Solarwärmetauscher,**  
**PSW II-R mit einem Solarwärmetauscher,**  
**PSW II-RR mit zwei Solarwärmetauschern**

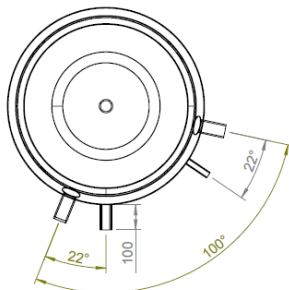
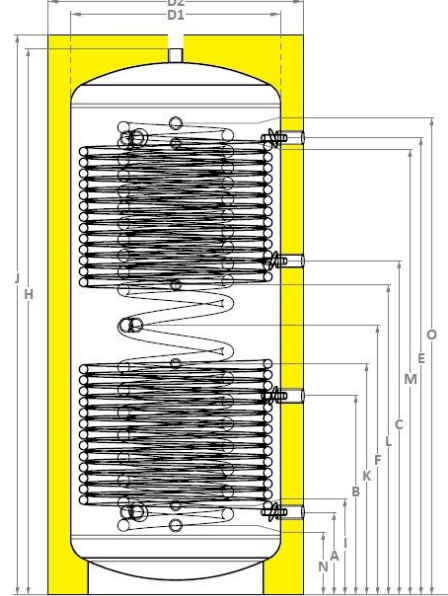
**PSWII**



**PSWII-R**



**PSWII-RR**



**Anschlüsse:**

- 6x 1 1/2" Innengewinde
- 1x 1 1/2" Elektroheizpatrone
- 4x 1/2" für Fühler
- 4x 1" (optional bei R oder RR) Innengewinde
- 1x 1 1/2" Entlüftung
- Speicher auf Standing

Type	Abmessungen in mm																PSW Gewicht in kg
	Kippmaß mm	Ø					Ø										
		A	B	C	E	F	D1	D2	H	J	I	K	L	M	N	O	
600	1890	246	689	1132	1575	911	650	850	1830	1880	321	816	1005	1500			115
800	1749	260	630	1030	1430	845	790	990	1694	1744	335	775	995	1355			137
1000	2094	310	745	1250	1710	1010	790	990	2044	2094	335	865	1170	1690	260	1765	160
1250	1934	335	748	1162	1575	955	1000	1200	1900	1950	410	910	1060	1500			187
1500	2106	335	808	1282	1755	1045	1000	1200	2080	2130	410	960	1240	1680			208
2000	2416	320	900	1490	2020	1170	1100	1300	2372	2425	340	1075	1455	1945			260



# Ursprungszeugnis

Die **Produkte** der STSOL GmbH werden nach **DIN 4753 und DIN EN ISO 9001:2008** gefertigt.

Die Speicherserie: PSW II, PSW II-R, PSW II-RR **wird in Deutschland hergestellt.**

Alle Behälter werden mit Überdruck 30 Min. mit Wasser abgedrückt.

Bestens qualifizierte und hoch motivierte Mitarbeiter gewährleisten höchste Qualitätssicherung.

Die Speicherserie: PSW II, PSW II-R, PSW II-RR wird mit **5 Jahren Garantie ausgeliefert.**

Das Edelstahlwellrohr der Serie: PSWII und SKSWII wird mit **10 Jahren Hersteller – Garantie ausgeliefert.**

**Wir verpflichten uns der Forschung und Innovation.**

Druckfehler oder technische Änderungen vorbehalten.